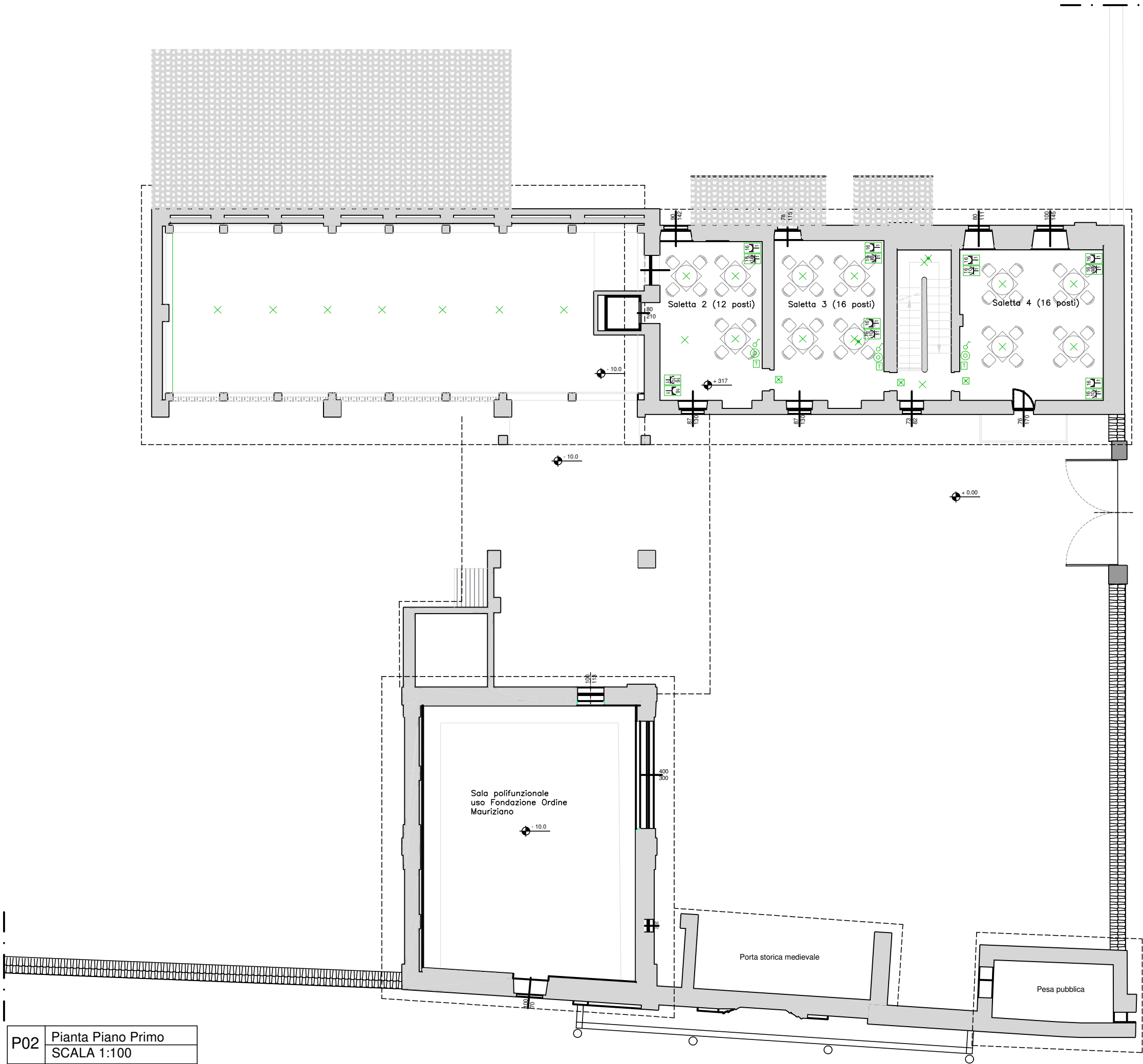
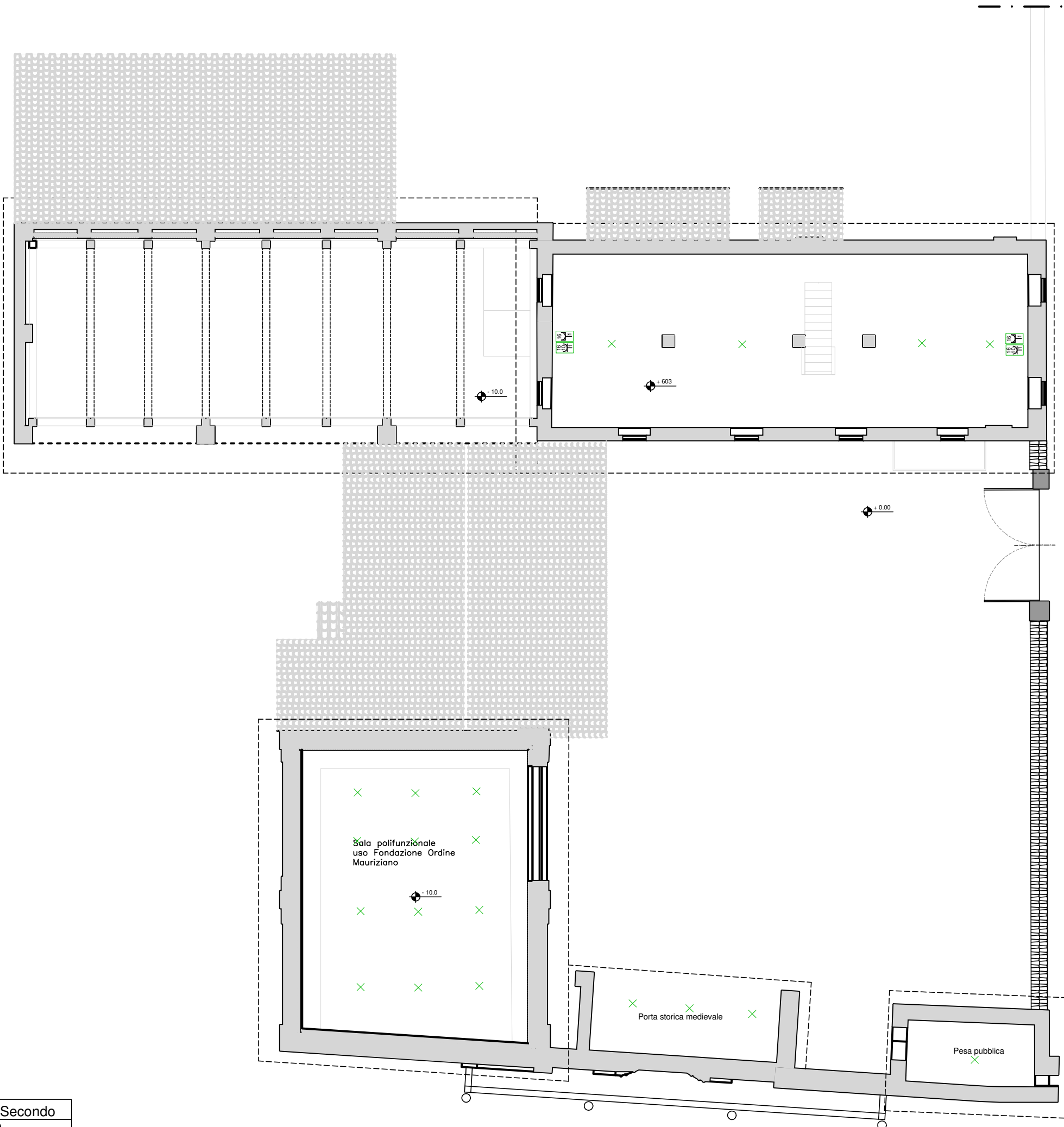


P01 Pianta Piano Terra
SCALA 1:100




P02 Pianta Piano Primo
SCALA 1:100



P03 Pianta Piano Secondo
SCALA 1:100

LEGENDA SISTEMA ELETTRICO			
	QUADRO ELETTRICO		POZZETTO
	PUNTO DI CONSEGNA E GRUPPO DI MISURA ENERGIA ELETTRICA		COLLEGAMENTO ASCENDENTE/DESCENDENTE
	INTERUTTORE UNIPOLARE		POSA INTERRATA
	INTERUTTORE A PULSANTE		PIANTAZZA
	COMPLESSO AUTONOMO DI ILLUMINAZIONE DI SICUREZZA		SENSORE DI PRESENZA
	CORPO ILLUMINANTE DI EMERGENZA		CAMPANELLO
	PUNTO LUCE		Sonda di temperatura
	BIPERFA MONOFASE 10/16A-T (max. 1000 VA CA) Altezza presa = 100cm		
	TRIFASIA MONOFASE 10/16A-T CON CONTATTI DI TERRA LATERALI (max. 1000 VA CA) Altezza presa = 100cm		




FONDAZIONE ORDINE MAURIZIANO
sede legale via Magellano n. 1 - 10128 Torino - pec: fondazione@pec.ordinemauriziano.it

Restauro e Riquilificazione funzionale degli edifici dell'"Ospedaletto" e di "Cascina Bassa" appartenenti al complesso monumentale di Sant'Antonio di Ranverso

CIG B259E6E9D4

Arch. Luigi VALDEMARIN



Responsabile Unico del Procedimento

Progetto di Fattibilità Tecnica ed Economica

Novembre 2024

capogruppo mandataria
progettazione architetonica
progettazione architettonica
progettazione architettonica
restauratrice
opere del verde
strutture
geologia
impianti
sostenibilità
giovani professionisti
consulente archeologia

studio associato
FRATERNALI QUATTROCOLO architetti
corso C. G. Allamano 40/11c - 10136 - Torino
Prof. Ing. Carlo OSTORERO
Ing. Stefano GHEDIN
Ing. Andrea MIRABILE
Arch. Paolo Mauro SUDANO - Arch. Mara LUZZI
Dott.ssa Barbara RINETTI
Studio Ing. Marcello CONCAS e Associati
Studio Associato S.R.G. (Dor. Gest. Michel DE RUVO)
PROECO s.r.l. (Ing. Giuseppe BONFANTE)
ONLECO s.r.l. (Ing. Giuseppe BONFANTE)
Ing. Simone GRAMAGLIA
Ing. Simona SANTOLERI
Arch. Danilo IANNETTI
Dott. Mauro CORTELAZZO

codice elaborato
titolo elaborato
n. / data / revisione

ELE_TAV.01
Impianto elettrico / OSPEDALETTO
01 / 11.11.2024 / emissione

